

← frac ↗
↙ île-de-france

Le Plateau, Frac Île-de-France

Livret pratique en facile à lire et à comprendre (FALC)



C'est quoi le Frac Île-de-France ?

FRAC veut dire Fonds Régional d'Art Contemporain.

Il y a plusieurs Frac en France.

Le Frac Île-de-France est comme un musée.

L'entrée au Frac est gratuite.

Le Frac a une collection d'art contemporain.

L'art contemporain est l'art d'aujourd'hui.

Il commence en 1945.

Je viens voir une exposition au Frac

ou je prépare ma visite.

Je lis le livret de présentation.

Je suis un visiteur.

Le livret est un document pour moi.

Le Frac Île-de-France a deux bâtiments :

- Le bâtiment qui s'appelle Le Plateau
Le Plateau est à Paris.



- Le bâtiment qui s'appelle Les Réserves
Les Réserves sont à Romainville.



La collection du Frac est composée de beaucoup d'œuvres d'art.

Les œuvres d'art sont créées par des artistes.

Les œuvres d'art sont :

- des peintures



- des sculptures



- des dessins



- des photos



- des vidéos



Les œuvres de la collection sont :

- exposées dans les expositions temporaires.
Les expositions temporaires durent quelques mois.
- ou prêtées à d'autres endroits
- ou rangées dans les réserves du Frac

Les réserves sont des salles fermées.



Les réserves du Frac sont dans le bâtiment qui s'appelle Les Réserves.

Le Frac Île-de-France a plusieurs missions :

- aider les artistes à créer des œuvres d'art
- acheter des œuvres d'art
- organiser des expositions temporaires

Les expositions temporaires changent souvent.

Que faire au Frac ?

Au Frac je peux :

- visiter une exposition
- suivre une visite commentée individuelle

Une visite commentée est une visite guidée

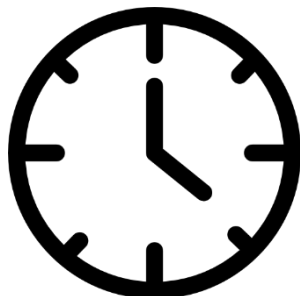
où une personne parle avec moi.

La personne me donne des informations sur les œuvres.

Je peux parler et poser des questions à cette personne.



Au Plateau la visite commentée individuelle est le dimanche à 16h.



Quand venir au Plateau ?

Le Plateau est **ouvert** :

- Mercredi
- Jeudi
- Vendredi
- Samedi
- Dimanche

Le Plateau est **ouvert** de 14h à 19h.

Le Plateau est **ouvert** de 14h à 21h tous les 1ers mercredis du mois.

Le Plateau est **fermé** :

- Lundi
- Mardi

Le Plateau est **fermé** certains jours fériés :

- Le 1er janvier
- Le 1er mai
- Le 25 décembre

Le Plateau organise 2 expositions par an.

Entre les expositions le Plateau est **fermé**.

Pour savoir si le Plateau est ouvert je peux :

- Regarder les dates sur le site internet du Frac Île-de-France.
- Téléphoner au 01 76 21 13 45.

Je peux téléphoner du lundi au vendredi, entre 10h et 17h.

- Envoyer un mail à l'adresse : plateau@fraciledefrance.com

Comment venir au Plateau ?

L'adresse du Plateau est 22 rue des Alouettes, 75019 Paris

Le Plateau se trouve sur la place Hannah-Arendt.

Je peux venir au Plateau en bus.

Je peux prendre la ligne

- à l'arrêt Botzaris

71 **48** **60**

- à l'arrêt Jourdain

20

Je peux venir au Plateau en voiture.

Il est difficile de se garer près du Plateau.

Je peux venir au Plateau en métro :

- avec la ligne 

- avec la ligne 

Comment venir avec la ligne 11 ?

Je descends à la station Jourdain.



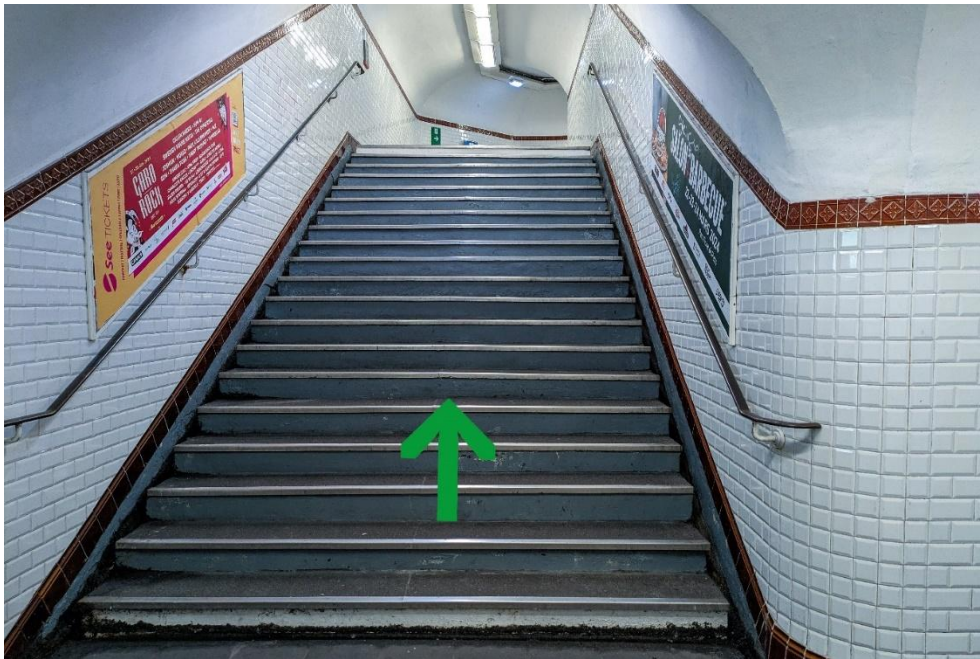
Je vais à pied du métro Jourdain au Plateau.

Je dois marcher 5 minutes.

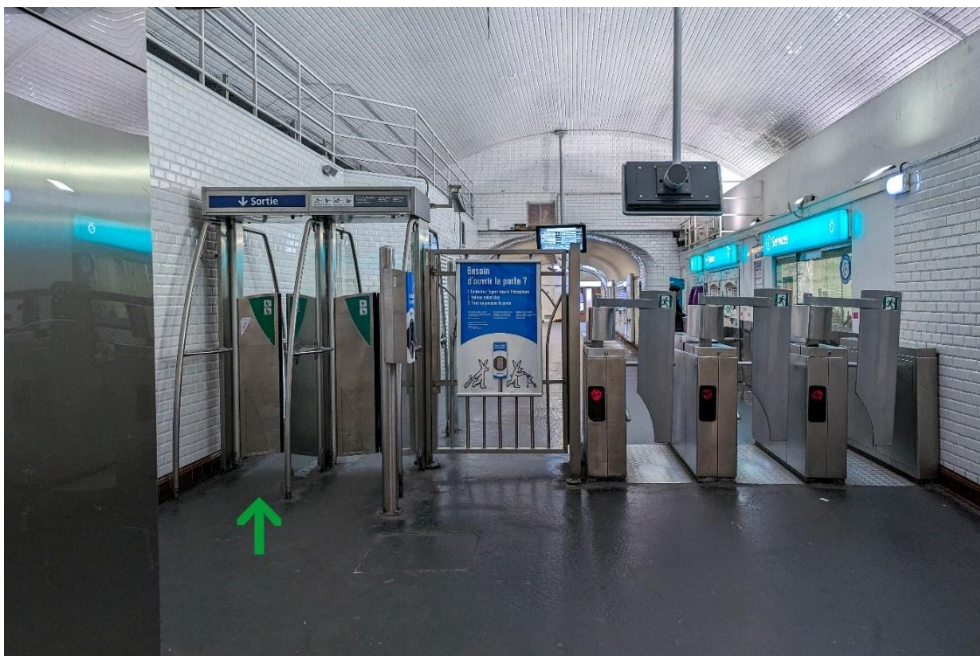
Quand je suis sur le quai du métro je vais vers la sortie.



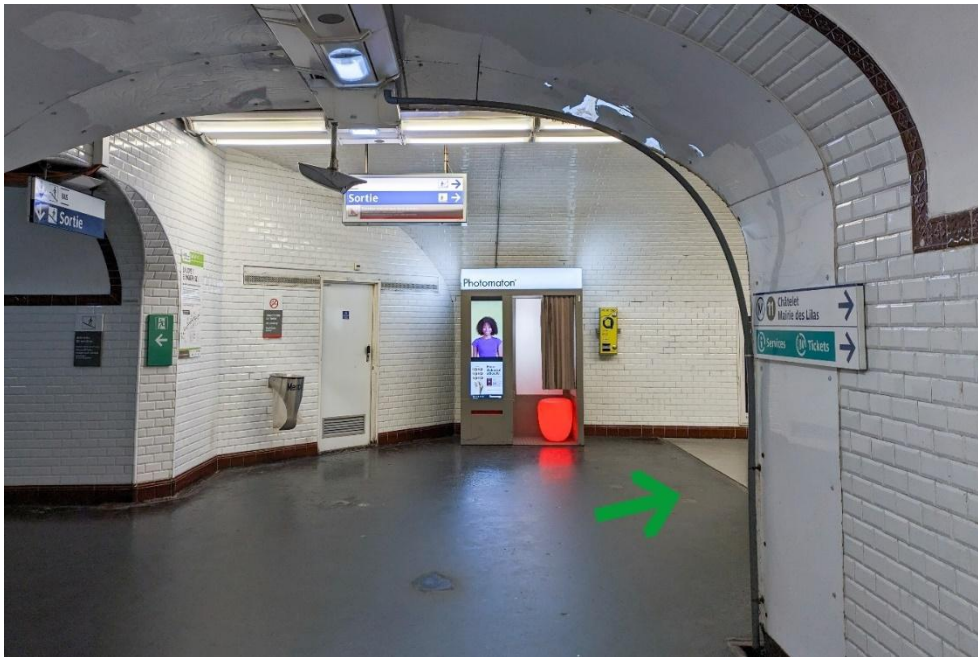
Je monte les escaliers et je suis le couloir.



Je passe les portes d'accès.



Je marche jusqu'au bout du couloir.



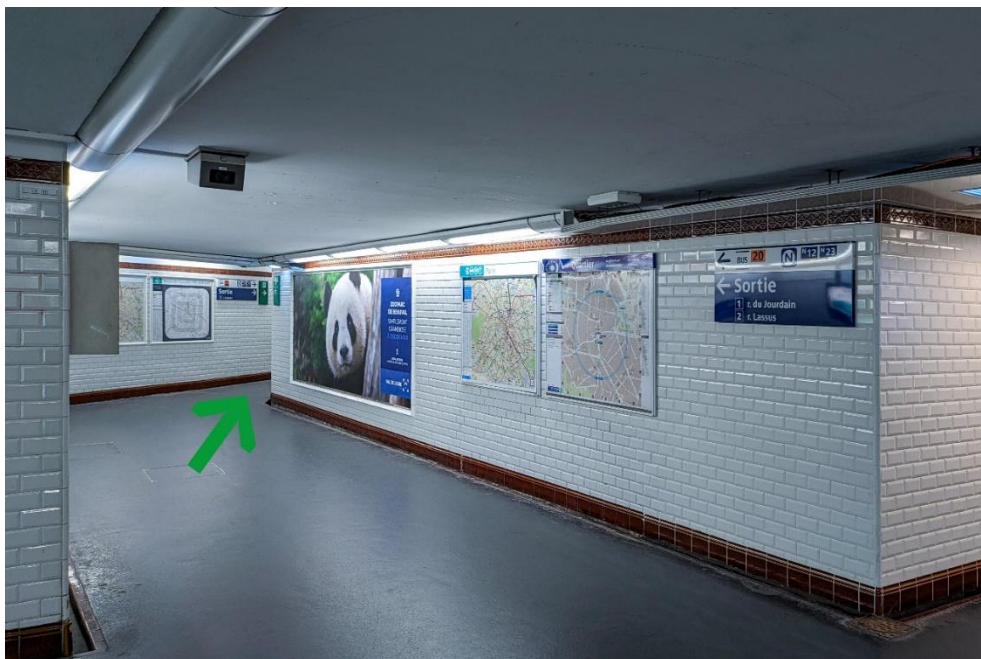
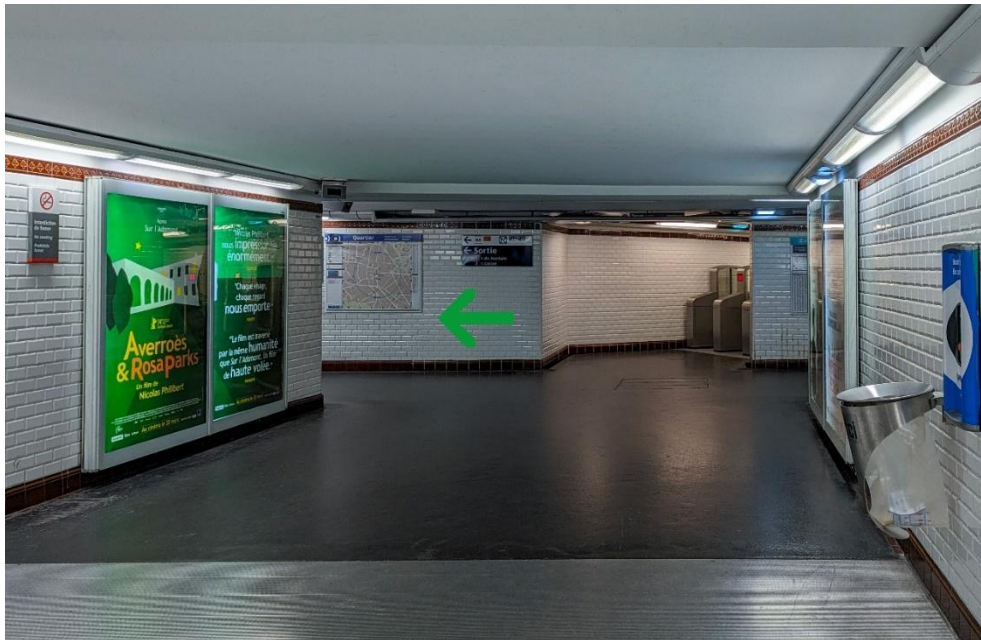
Je prends l'escalator à droite.



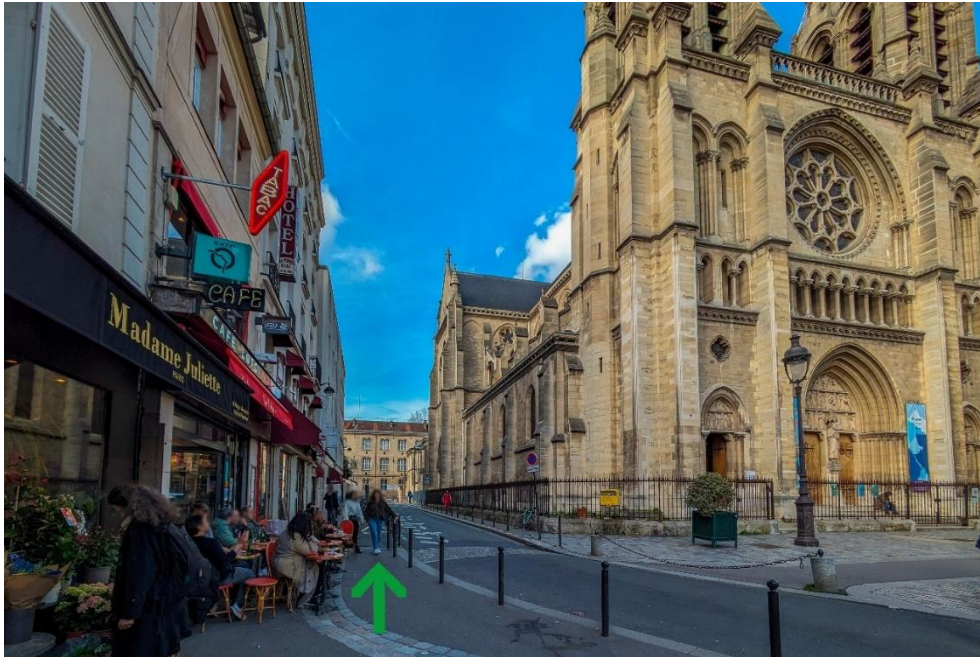
En haut de l'escalator, je suis les panneaux

Sortie

2 r. Lassus



Je sors du métro et je continue tout droit.



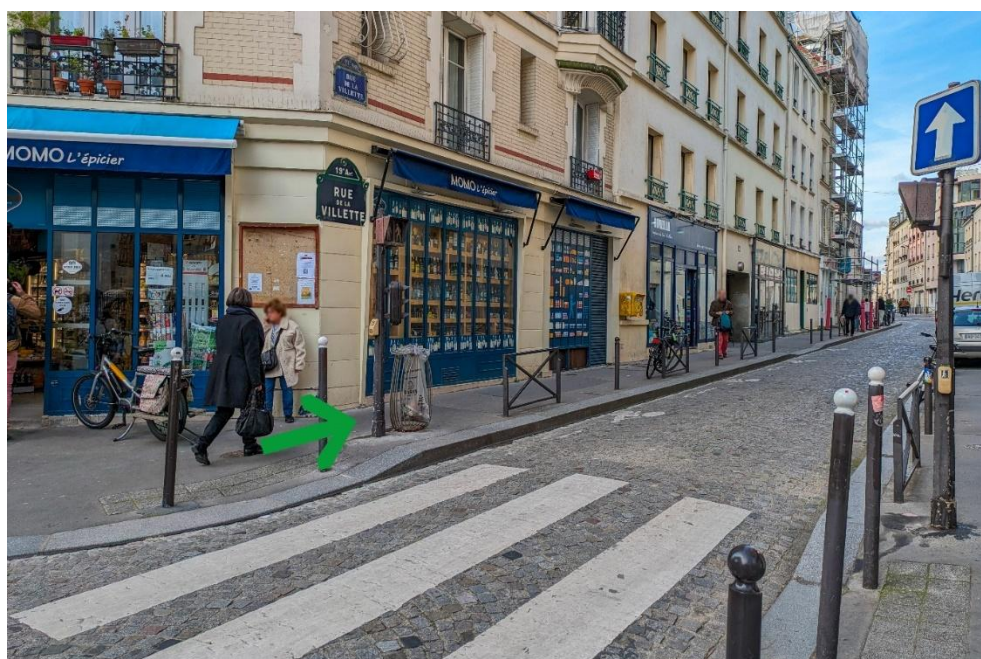
Je vais jusqu'au bout de la rue.

Au bout de la rue je tourne à gauche.



Je vais jusqu'au feu et je tourne à droite.

C'est la rue de la Villette.



Je marche et je prends la 1^{ère} à gauche.
C'est la rue Carducci.



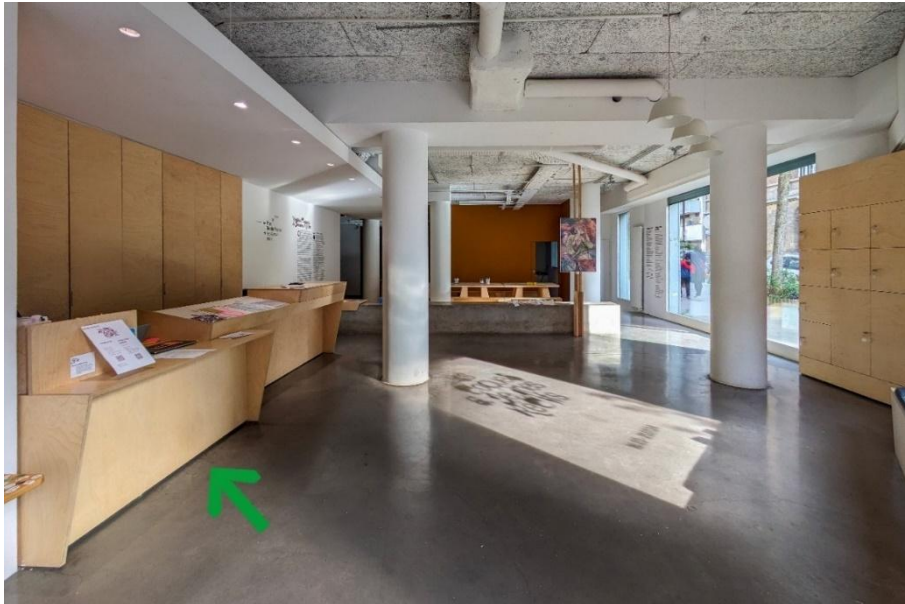
Au bout de cette rue j'arrive devant le Plateau.



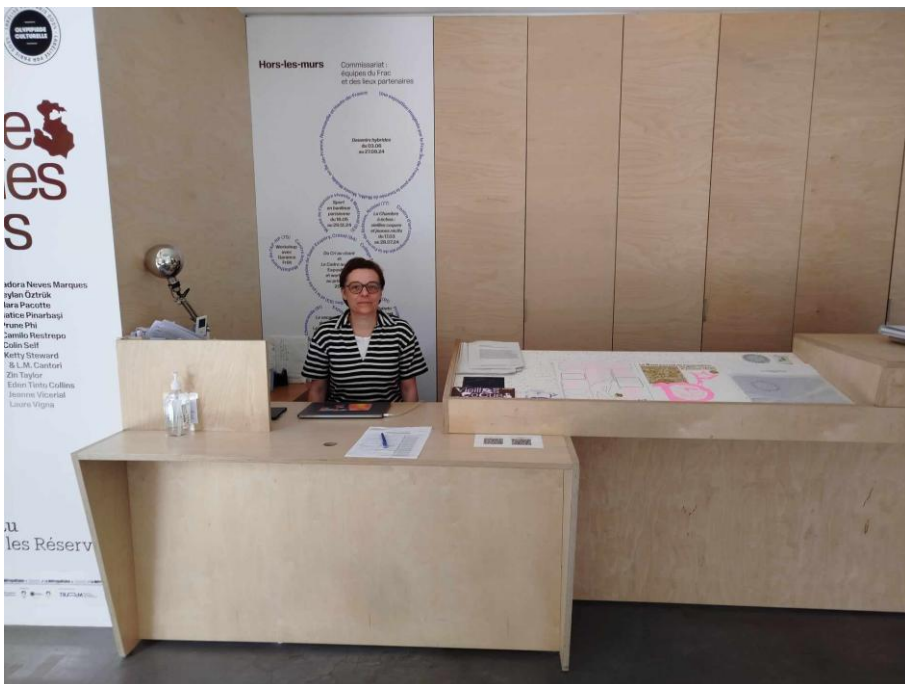
Je rentre dans le Plateau.

Je vais à l'accueil.

L'accueil se trouve à gauche quand je rentre.



Une personne est là pour m'aider.

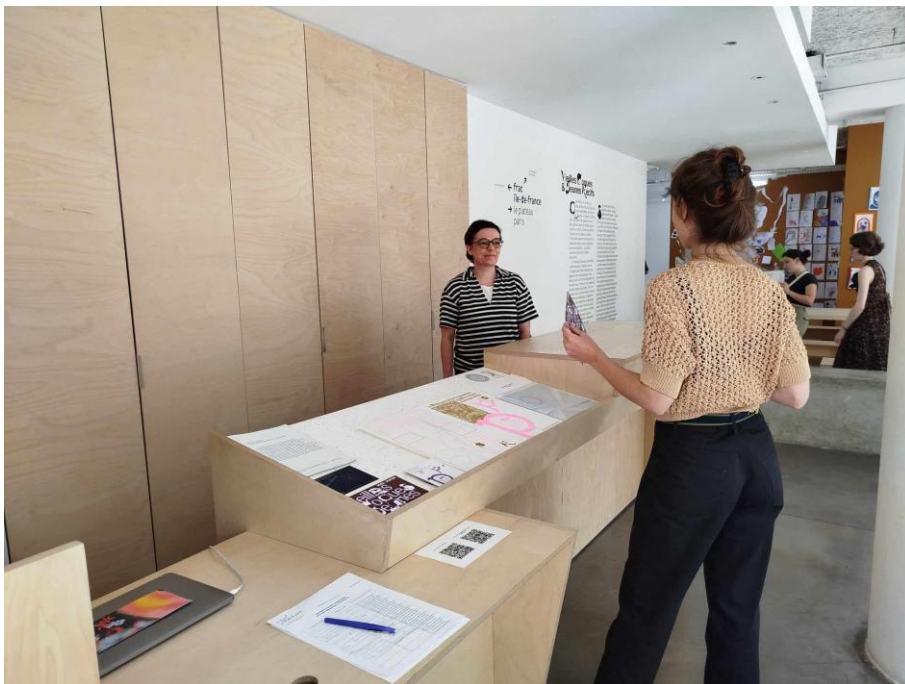


L'entrée au Plateau est gratuite.

Qu'est-ce qu'il y a à l'accueil ?

Maintenant que je suis à l'accueil, je peux faire plusieurs activités.

- Je peux demander de l'aide ou des informations.
Je demande aux personnes qui sont à l'accueil.

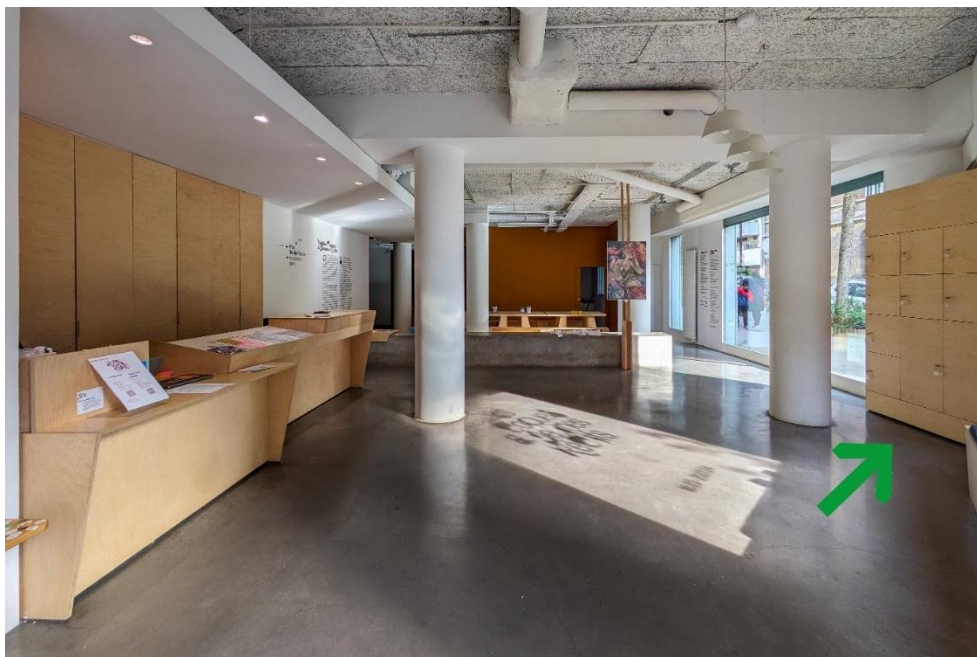


- Je peux prendre des documents.
Ils me donnent des informations sur l'exposition.



- Je peux demander un siège pliant à l'accueil.
À la fin de ma visite, je rapporte le siège pliant à l'accueil.

Je peux laisser mes affaires au vestiaire.
Les casiers se trouvent en face de l'accueil.



Les casiers se ferment avec des clés.
Je garde la clé pendant ma visite.

Où se trouve les toilettes ?

Quand je rentre dans l'exposition j'avance jusqu'à la dernière salle.

Il y a une porte à gauche pour les toilettes.



L'un des toilettes est accessible aux personnes en fauteuil roulant.

Qu'est-ce que je peux ou ne peux pas faire au Frac ?

Au Frac **je peux** :

- Faire des photos sans le flash
- Garder un petit sac avec moi



Au Frac **je ne peux pas** :

- Toucher les œuvres d'art
- Courir
- Faire des photos avec le flash
- Garder mon parapluie
- Boire et manger
- Fumer et utiliser une cigarette électronique



Si je veux venir avec un groupe ?

Avec un groupe je peux venir faire :

- une visite commentée

Une visite commentée est une visite guidée.

Le Plateau organise des visites commentées pour les groupes.

Une visite commentée est une visite guidée

où une personne parle avec le groupe.

La personne me donne des informations sur les œuvres.

Je peux parler et poser des questions à cette personne.

Les visites commentées sont gratuites.

- Une visite avec un atelier

Je peux venir pour faire une visite commentée et un atelier.

Il y a plusieurs ateliers.

Je peux choisir l'atelier que je veux faire avec le groupe.

La visite avec un atelier coûte 30 euros pour le groupe.

Quand je veux venir en groupe je dois réserver.

Pour réserver je dois :

- Téléphoner au 01 76 21 13 45
Je peux appeler du lundi au vendredi entre 10h et 17h.
- Envoyer un mail à l'adresse : plateau@fracilededefrance.com

Si j'ai des besoins particuliers je peux le dire.

Si j'ai une autre question ?

Si j'ai besoin d'une information :

- Je peux appeler au 01 76 21 13 45.
Je peux appeler du lundi au vendredi de 10h à 17h.
- Je peux écrire un mail à ldelclaux@fraciledefrance.com

Rédaction et conception graphique

Service des publics : Hugo Audam, Laure Delclaux, Louise Wiesel

Service communication : Léa Dolivet

Ce document a été relu et validé en 2024

par l'équipe Falc de l'ESAT la Roseraie.

Nous les en remercions vivement.

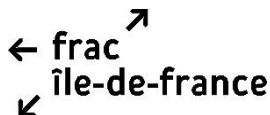


Crédits photographiques :

© Logo européen Facile à lire : Inclusion Europe. Plus d'informations sur le site easy-to-read.eu

© Frac Île-de-France

© Martin Argyroglo (pages 1, 2, 4)



FRAC

