

Les petits ateliers

← frac
↑
île-de-france
↙

dé-confinés

#12

« Dé (Joue ou perds) »
de Claude Closky

#FRACàDOM
#LesPetitsAteliersConfinés

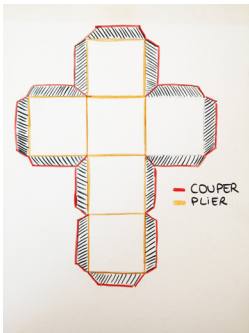
Durée : 45 min



Il te faut :

- Une feuille cartonnée blanche
- Un crayon à papier
- Une règle
- Une gomme
- Des feutres
- Une paire de ciseaux
- De la colle et/ou du scotch

Étapes :



Dessine et découpe ton patron de dés à 6 faces (en hachuré les oreilles pour coller, en rouge ce que tu découpes, en orange ce que tu plies).



Ajoute un décor de ton choix sur les 6 faces.



Assemble grâce à la colle et/ou au scotch les différentes oreilles. Il ne te reste plus qu'à créer les règles de ton jeu !

1

2

3



Dé (Joue ou Perds), 2015
Plastique gravé
Dimensions : 1,6 x 1,6 x 1,6 cm

Figure majeure de l'art d'aujourd'hui, Claude Closky développe une œuvre protéiforme empreinte de questionnements sur les images qui codifient notre monde. L'artiste s'approprie des objets ou images dont il conserve la forme et l'apparence tout en modifiant leur contenu.

Dé (Joue ou Perds) (2015) est un dé comportant sur 5 faces l'indication « jouez » et sur la dernière « perds ». Par le détournement d'un objet de jeu banal, Claude Closky altère les règles et modifie les possibilités, il perturbe notre rapport à l'objet initial, et déstabilise nos habitudes en modifiant le but du jeu.



Partage
avec nous
ton résultat en le
prenant en
photo !