

← frac ↗
île-de-france
→ le plateau
paris

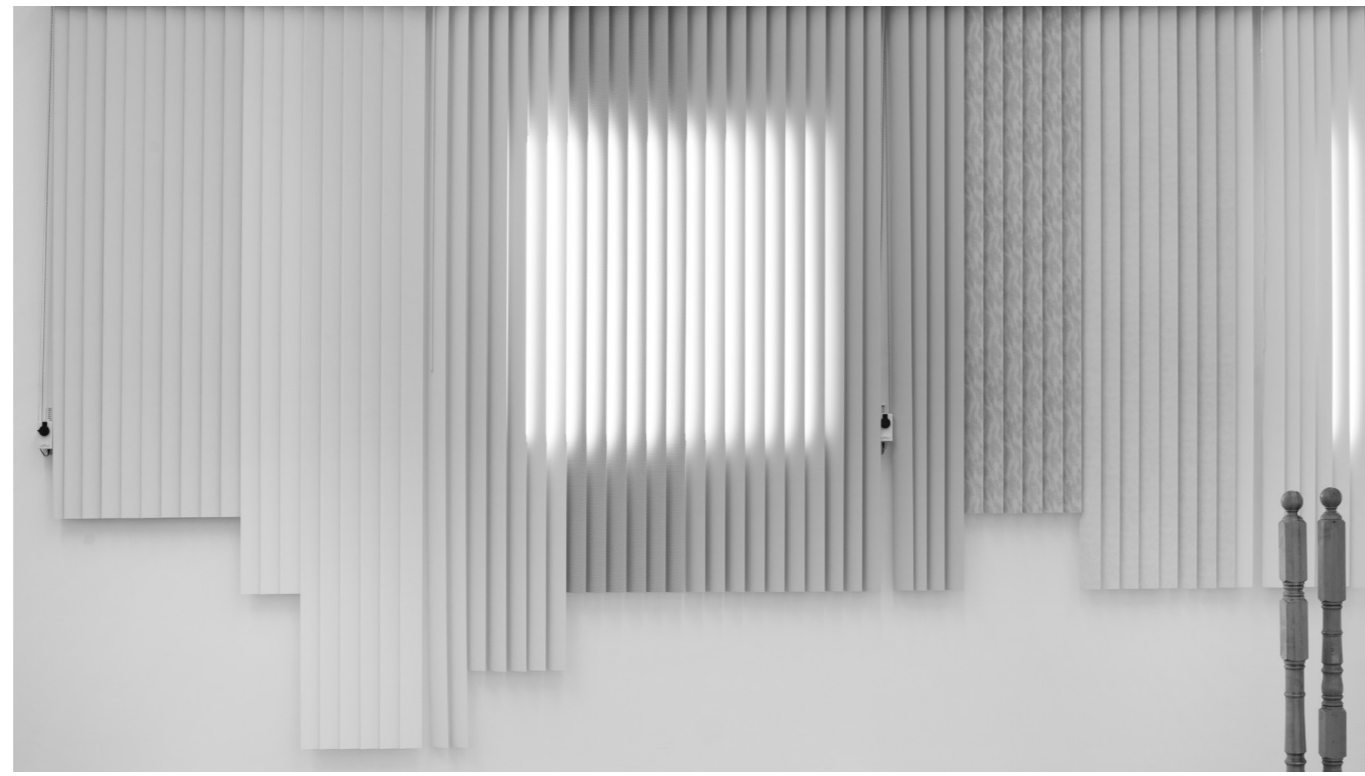
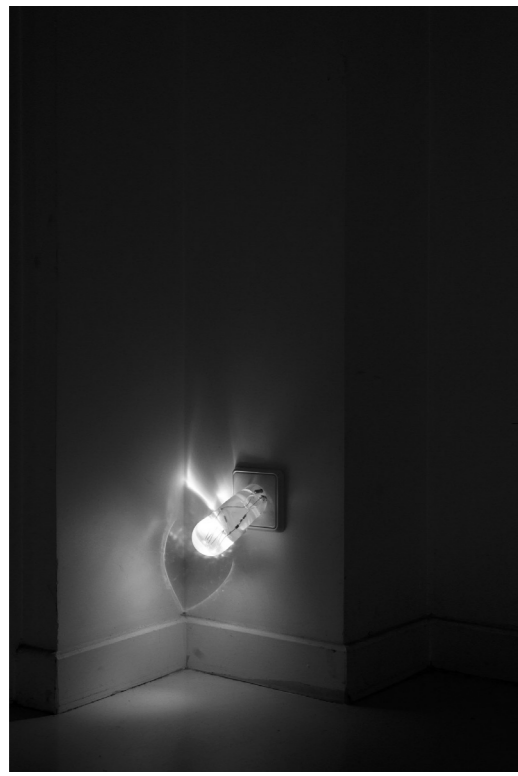


L'Irrésolue

26.01 – 23.04.23

Commissaire
Anne-Lou Vicente

Nadia Belerique
Camille Brée
Éléonore Cheneau
Joanna Piotrowska
Leslie Thornton
Céline Vaché-Olivieri



Nadia Belerique

Née en 1982
Vit et travaille à Toronto

Vue de l'installation
Body in Trouble, Fogo Island Arts
(Terre-Neuve-et-Labrador), 2022
Photo: Joshua Jensen
Courtesy de Nadia Belerique
et Daniel Faria Gallery, Toronto
© Nadia Belerique

Réalisées à partir d'images et d'objets préexistants modifiés, les photographies, sculptures et installations de Nadia Belerique sont imprégnées par les notions de cadrage et d'ouverture. Elles proposent, au prisme de nouveaux dispositifs de vision qu'elles mettent en œuvre, une relecture de la signification des objets et de leurs représentations au fil de leurs déplacements d'un contexte à un autre.

L'installation *SLICE* est composée de plusieurs dizaines de *humane traps*, pièges destinés à capturer les souris pour les évacuer de nos intérieurs sans les blesser. Disposés au sol comme le seraient des habitations éparses et associés à des éléments de mobilier miniature, ces habitacles de plexiglass évoquent un environnement domestique et suggèrent la présence de colocataires discrets. En transparence, ces maisons-pièges rappelant les galeries creusées par les rongeurs pour aller et venir à leur guise laissent entrevoir des signes extérieurs d'intimité donnant à réfléchir quant à nos propres conditions de vie, aux prises entre dedans et dehors, privé et public, confort et contrainte, réalité et fiction.

Dix ventilateurs accrochés au plafond surplombent l'installation: deux sont pliés, immobilisés, tandis que les autres s'allument, tournent, puis s'éteignent et décèlent, marquant un temps d'arrêt avant d'entamer une nouvelle séquence lumineuse et cinétique. Le brassage de l'air vient agiter des voilages blancs disposés devant les parois vitrées qui nous séparent de la rue tout en diffusant la lumière naturelle, renforçant ainsi la dimension domestique de l'installation et, vue de l'extérieur, son caractère trouble.

Camille Brée

Née en 1992
Vit et travaille à Paris

Untitled
(ongoing night light series), 2020
Exposition *Sleep no more!*,
cur. Liza Maignan & Fiona Ulmer,
Placement Produit, Aubervilliers
Photo: Lionel Catelan
© Camille Brée

Jouant sur les limites entre apparition et disparition, présence et absence, les œuvres de Camille Brée consistent à déplacer l'attention du spectateur vers des espaces interstitiels, périphériques voire oubliés. S'appuyant sur les zones d'ombre et de lumière des espaces d'exposition, elle utilise matériaux transparents et systèmes électriques moins pour représenter que pour réfléchir la notion élargie de régimes de visibilité.

Au Plateau, l'artiste opère un geste qui modifie notre perception du lieu et attise la curiosité en révélant le hors-champ tout en le dissimulant. Deux grandes ouvertures laissent filtrer une lumière rouge aux évocations multiples. Signalant un danger autant qu'un désir possibles, sa diffusion appelle discrètement le regard et nous invite à nous rapprocher, jusqu'à se projeter physiquement à l'intérieur de cet espace secret et inaccessible qu'elle semble éclairer et définir en négatif.

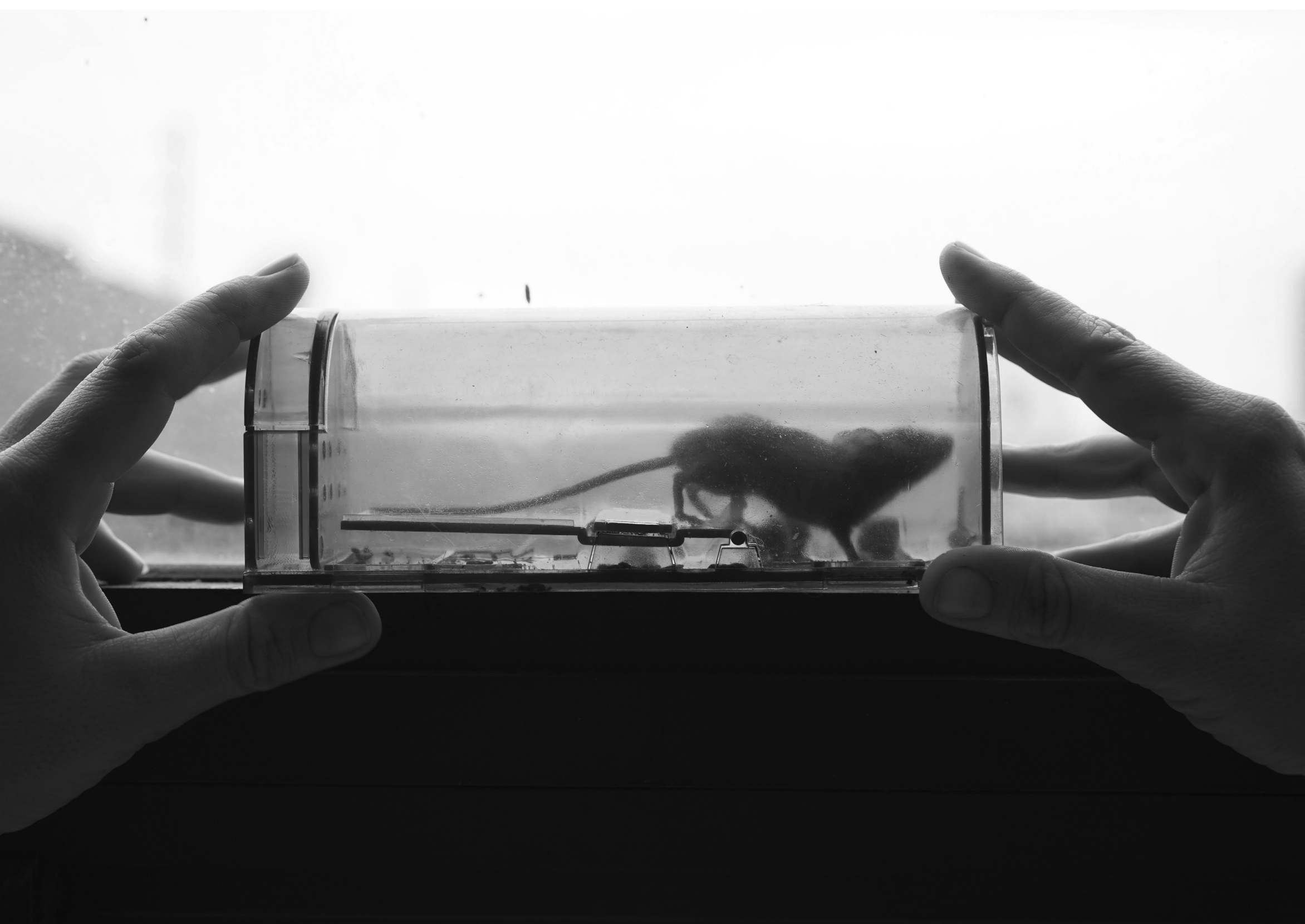
Joanna Piotrowska

Née en 1985
Vit et travaille à Londres

Stainless steel,
double sided mirror II, 2019
Courtesy de Joanna Piotrowska
et de la galerie Phillida Reid, Londres
© Joanna Piotrowska

À travers la photographie, le film et la performance, Joanna Piotrowska pointe les logiques séculaires de domination qui, de manière sous-jacente ou inconsciente, régissent les structures domestiques, familiales et sociales au sein des relations humaines ou inter-spécifiques. Ses mises en scène de corps et de gestes, d'espaces et d'objets font référence à des mécanismes d'autorité et de défense qui s'imposent dans notre existence au quotidien, exposée à des violences psychiques comme physiques, qu'elles soient perpétrées ou subies. L'absence d'éléments-clés, ou leur présence hors-champ, donne à ces images traversées par les notions de contact et de résistance un caractère fortement énigmatique.

Le film *Animal Enrichment* (2019), dans lequel deux femmes « jouent » avec des objets au statut et aux effets équivoques, est présenté avec un ensemble de photographies noir et blanc issues de plusieurs séries réalisées entre 2014 et 2019. Des mains se tendent, s'entremêlent, se saisissent les unes des autres; les corps se défendent contre des agressions extérieures, se réfugient sous des abris faits maison; l'habitat artificiel d'animaux exposés dans des zoos révèle la dimension carcérale de cet environnement construit par l'humain selon sa propre conception du confort domestique. À travers l'ambiguïté de ses images, l'artiste met en lumière notre tendance au conditionnement comme notre capacité d'action et d'émancipation.



RENDEZ-VOUS* le plateau, paris

Vernissage
Mercredi 25.01.23
18h – 21h

**Projections/
Performance**
Vendredi 10.03.23
19h
Avec le duo d'artistes
Distruktur.
Courtesy The Film Gallery

Visite commissaire
Dimanche 26.03.23
17h
Avec Anne-Lou Vicente

**Plateau-Apéro
et projection**
Jeudi 06.04.23
19h – 21h
Projection de films
dans le cadre de Belleville
Video Night
Infos à venir sur
fraciledefrance.com
*Rendez-vous gratuits

Lecture performée
Jeudi 13.04.23
19h
Avec Lucie Taïeb,
écrivaine

Les nocturnes
Ouverture jusqu'à 21h
Chaque 1^{er} mercredi du mois
(sauf le 5.04.23), avec une visite de
l'exposition à 19h30

Visites guidées
Tous les dimanches
16h Rendez-vous à l'accueil

LA UITRINE à l'antenne culturelle

Stéphanie Cherpin
18.01 – 05.03.23
Vernissage mercredi 01.02, 19h – 21h

Michel Dector
08.03 – 09.04.23
Finissage jeudi 06.04 à 19h30,
lors du Plateau-Apéro
L'antenne culturelle,
22 cours du 7^e art, 75019 Paris

INFORMATIONS PRATIQUES

**frac île-de-france,
le plateau, paris**
22 rue des Alouettes
75019 Paris, France
T +33 1 76 21 13 41/45
plateau@fraciledefrance.com
fraciledefrance.com

Entrée libre

Accès
M 11 – Jourdain ou Pyrénées
M 7 bis – Buttes-Chaumont
Bus 26 – Jourdain

Horaires
mer. – dim. 14h – 19h
Nocturnes, jusqu'à 21h,
chaque 1^{er} mercredi du mois

L'antenne culturelle
22 cours du 7^{ème} art
(à 50 mètres du Plateau)
75019 Paris
T +33 (1) 76 21 13 45

Espace ouvert en semaine,
sur rendez-vous, pour la
consultation du fonds
documentaire
(livres, périodiques et
vidéos). L'antenne
culturelle est fermée
les jours fériés.

Image couv. : Céline Vaché-Olivieri,
THE THERE BAG, THE HERE BAG,
série *Like a Plastic Bag*, 2020
Exposition *La Fatigue* - chapitre 1,
cur. Franck Balland, 2021,
gal. Florence Loewy, Paris
Courtesy de l'artiste et galerie
Florence Loewy. Photo Aurélien
Mole. © Céline Vaché-Olivieri /
Adagp, Paris, 2023

Image 4* de couv.: Nadia Belerique,
If I Had Words, vue d'installation
(détail), Fogo Island Arts
(Terre-Neuve-et-Labrador), 2022
Courtesy de Nadia Belerique
et de Daniel Faria Gallery, Toronto
© Joshua Jensen

PARTENAIRES

Le frac île-de-france reçoit
le soutien de la Région Île-
de-France, du ministère de
la Culture – Direction
Régionale des Affaires
Culturelles d'Île-de-France
et de la Mairie de Paris.
Membre du réseau Tram,
de Platform, regroupement
des FRAC et du Grand
Belleville.

Présidente du
frac île-de-france:
Béatrice Lecouturier

Conception graphique
Atelier Baldinger•Uu-Huu

EXPOSITION les réserves, romainville

**Sors de ta réserve #3
Variations pour
souterrains**
Œuvres choisies
par le public sur
sorsdetareserve.com
& **rivage chromatique**
Œuvres de la collection
choisies par
les participant·e·s
aux activités de la Maison
des Réfugiés avec
l'artiste Éric Gouret
07.12.22 – 04.02.23

Sors de ta réserve #4
22.02 – 01.04.23
(sorsdetareserve.com :
sélection des œuvres
du 9 au 22.01.23)
Ouverture exceptionnelle
dim. 12.03

Sors de ta réserve #5
16.04 – 03.06.23
ensuite rivage chromatique
& accrochage groupe
avec le Lycée Liberté
de Romainville
(sorsdetareserve.com :
sélection des œuvres du
06.03 au 19.03.23)

Pratique
frac île-de-france
les réserves, romainville
43 rue de la Commune
de Paris
93230 Romainville
Du mer. au sam. 14h – 19h
Entrée libre

Remerciements
Anne-Lou Vicente souhaite
remercier l'équipe
du frac île-de-france
et les artistes, ainsi
que Dominique Blais,
Nina Blais Vicente,
Bertrand Lamarche,
Élodie Lecat, Luz Pereira
et Pierre Simony.

